



Business-Lösungen mit Comindware® für die Zukunft Ihres Unternehmens

# Produktivität und Agilität durch dynamische Business-Applikationen

**Comindware**  
Plan. Manage. Collaborate.

# Wettbewerbsfähigkeit durch Agilität



## Vernetzte Wertschöpfung automatisieren

Ausgelöst durch die weltweite Vernetzung, die fortschreitende Globalisierung und Standardisierung wird der ökonomische Wandel die Art und Weise der Arbeitswelt, die Beschaffenheit und das Wesen von Unternehmen als auch die Wertgenerierung entscheidend verändern.

Wer die Chancen der „offenen Märkte“ nutzen und davon profitieren will, muss neue Wege gehen. Denn nur Unternehmen, die mit sich ständig ändernden Marktbedingungen und den daraus resultierenden Veränderungen in geschäftlichen Abläufen umgehen können, werden sich im internationalen Wettbewerb auf Dauer nachhaltig behaupten können.

Die heutigen IT-Anwendungssysteme der Unternehmen bilden nicht nur die Grundlage für Globalisierung, sondern werden im Umkehrschluss durch sie auch stark herausgefordert: Internationale Verflechtung wie weltweite Expansion der Unternehmen und grenzenlose vernetzte Arbeitswelten brauchen entsprechende technologische Unterstützung. Gelingt der IT der Brückenschlag zwischen Knowledge-Workern mit ihren dynamischen und vernetzten Anforderungen zu den klassischen Geschäftsanwendungen im Backend profitieren Unternehmen und können schnell in neue Märkte eindringen sowie auf neue Geschäftschancen flexibel reagieren.

Hinzu kommt die höhere Spezialisierung der Mitarbeiter, die eine stärkere Teamarbeit über geografische Grenzen hinweg notwendig macht. Nur mit einer kollaborativen sowie adaptiven BPM- und Task Automation-Lösung, die übergreifende Arbeitsweisen zwischen Anwendern, intern und extern, für Ihr Unternehmen optimiert, lässt sich vorhandenes Wissen über geschäftliche Prozesse schneller in Innovationen wandeln und im Ergebnis die Wertschöpfung und Agilität am Markt erhöhen.

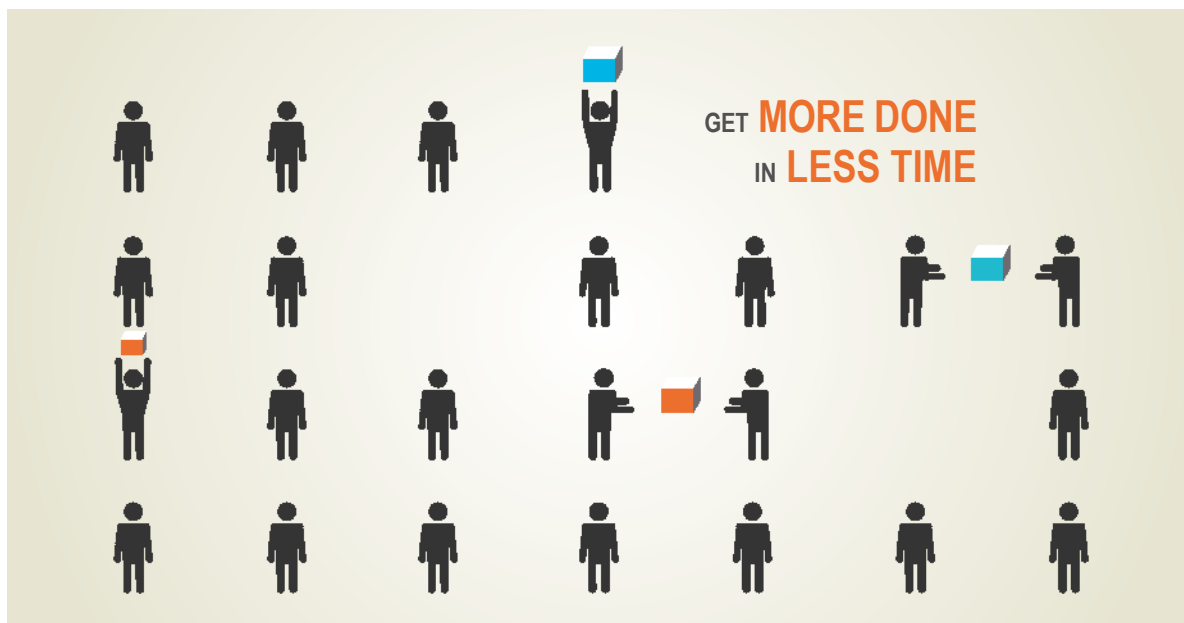
Je effektiver es gelingt, mit neuartigen kollaborativen Business-Lösungen die vernetzten Geschäftsabläufe und die geschäftliche Informationsflut in digitales Wissen zu kanalisieren, desto schneller und fundierter können Geschäftsentscheidungen getroffen werden. Ein Zugewinn an den entscheidenden Ressourcen: Qualität und Zeit.

Gerade in einer globalisierten Welt resultiert unternehmerische Dynamik aus einer Reihe von richtigen Entscheidungen auf dem Sektor der Softwaretechnologie – essentielle Entscheidungen, die Effizienz, Produktivität und Profitabilität eines Unternehmens erhöhen. Sichern auch Sie sich zukünftige und nachhaltige Wettbewerbsvorteile!

# Erfolgsfaktor: Mensch

**Der Mensch ist der Mittelpunkt und das wichtigste Kapital in jedem Unternehmen.**

Mitarbeiter bringen sich mit Engagement und Disziplin ein. Mit ihren Ideen und Leistungen bestimmen sie wesentlich den Erfolg des Unternehmens mit. Bei allem technischen Fortschritt stehen immer noch wir als individueller Mensch im Zentrum unserer Arbeit und genau da wo wir uns gerade aufhalten ist unser Arbeitsplatz. Egal ob wir am PC oder mobil arbeiten, wir wollen ständig alle Informationen bezogen auf den Kontext der Tätigkeit im Überblick haben und zwar einfach, sicher, von überall und zu jeder Zeit.



Die Veränderungen der globalisierten Welt nehmen signifikant Einfluss auf die Arbeitsweise der Mitarbeiter und die Softwareinfrastruktur der Unternehmen. Unterstützen Sie Ihre wichtigste Ressource, die Mitarbeiter, die eigene Produktivität und damit die Profitabilität des Unternehmens zu steigern. Geben Sie ihnen die richtigen Werkzeuge an die Hand, um individuelle Potenziale voll auszuschöpfen und in der vernetzten Welt der Informationen, Prozesse und Softwaresysteme effizienter zu arbeiten.

Dabei machen die Qualität des Informationsflusses und die digitale vernetzte Arbeitsweise im Unternehmen den Unterschied: Je besser die Geschäftsprozesse mit den tatsächlichen Abläufen der Beteiligten im Kontext ihrer Arbeit korrespondieren, desto größer ist der wirtschaftliche Erfolg!

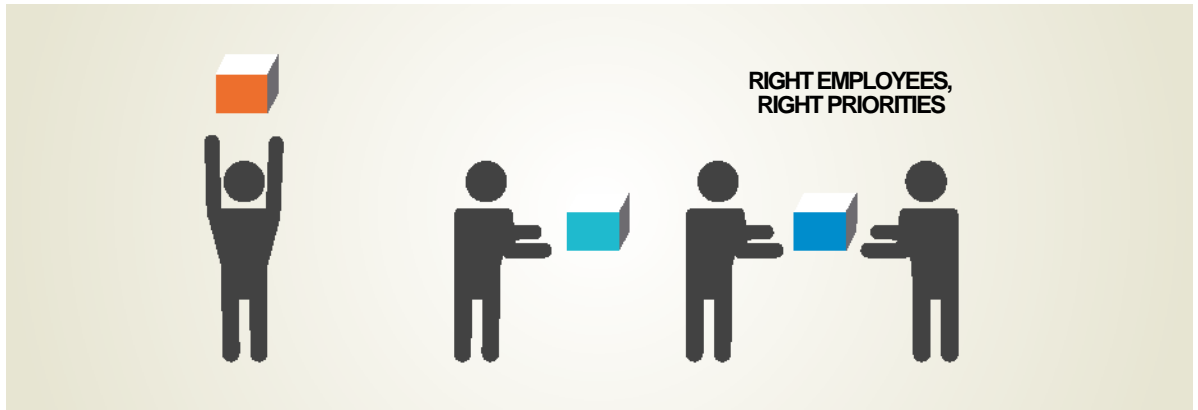
So müssen moderne Werkzeuge vor allem die zwischenmenschliche und vernetzte Arbeitsweise sowie die Geschäftsprozesse über Abteilungs- und Unternehmensgrenzen hinweg unterstützen. Nur gemeinsam und einbezogen in die für sie passende Softwarelandschaft sind Mitarbeiter in der Lage, Höchstleistungen zu erbringen. Sorgen Sie dafür, dass in Ihrem Unternehmen die Grenzen des Erfolges an den Grenzen der Kreativität Ihrer Mitarbeiter enden. Und nicht an den Grenzen Ihrer silo-orientierten IT-Anwendungssysteme oder isolierten Business-Apps.

Kurz: Öffnen Sie Ihr Unternehmen für die digitalen und vernetzten Wertschöpfungsprozesse, heben Sie die Potenziale Ihrer Mitarbeiter, Partner und Kunden.

**Auf diesem Weg will Sie diese Business-Broschüre unterstützen.**

## Herausforderungen in modernen Geschäftswelten

Die globale Echtzeitgeschäftswelt fordert Unternehmen heraus: Kunden, Partner und Teams sind weltweit verteilt und kommunizieren auf mehreren Kanälen. Aktuell befinden wir uns in einer gesellschaftlichen Entwicklung, in der komfortable Zugriffe auf Informationen jeglicher Art wie Emails, Kontakte, Terminplanung, Dokumente, Aufgaben und Projekte sowie Unternehmensdaten und -analysen eine immer größere Rolle spielen werden.



Stetig steigende Informationsmengen, unkoordinierte Prozesse, uneinheitliche Versionen von Dokumenten, intransparente Vorgänge, ineffiziente Teamarbeit, falsche Prioritäten und Fehlentscheidungen aufgrund mangelnder Informationen sowie permanenter Zeitdruck – alle diese Herausforderungen zwingen Unternehmen zum Handeln, um effizienter und produktiver zu arbeiten als auch im globalen Wettbewerb zu bestehen.

Fakt: Die Ergebnislücke, die Kluft zwischen der erhofften Effizienz und Produktivität von traditionellen Geschäftsanwendungen im Backend und dem tatsächlichen Nutzen für vernetzt agierende Anwender und Teams, klafft mehr denn je. Es bedarf teilweise neuer und individueller und intuitiver Business-Lösungen, die das Aufgaben-, Projekt- und Wissensmanagement mit rollenspezifischen Geschäftsabläu-

fen in vernetzten Welten ermöglichen und zwar ausgerichtet auf die Arbeitsweise des Nutzers und optimiert für verschiedene Endgeräte.

Kurz: Die Reduzierung der Kosten, die Qualität des Informationsflusses und der Faktor Zeit werden zum entscheidenden Wettbewerbsvorteil über alle Zielgruppen, egal welche Unternehmensgröße.

Sehen Sie im Folgenden selbst, wie die Softwaretechnologie von Comindware® die Leistungen Ihrer Teams in Ihrem Unternehmen Tag für Tag steigert und den Erfolg Ihres Unternehmens vervielfacht.

Stellen Sie Ihre derzeitigen geschäftlichen Abläufe hinsichtlich der interdisziplinären Arbeitsabläufe, intern wie extern, auf den Prüfstand und erarbeiten Sie zusammen mit uns einen neuen Weg für die nachhaltige Entwicklung der Agilität und Profitabilität Ihres Unternehmens. Profitieren Sie im Ergebnis von einem gut orchestrierten und vernetzten Zusammenspiel zwischen Mitarbeitern, Kunden, Partnern und bestehenden Systemen.

23%

of organizations are effective at building a shared experience with their remote workforce \*

\* Towers Watson

28 hours

Time each week spent by Knowledge workers writing e-mails and searching for information\*

\* McKinsey

39%

respondents say that people in their organization do not collaborate enough \*

\* Microsoft

47%

Companies that are highly effective communicators had 47 percent higher total returns to shareholders over the last five years \*

\* Towers Watson

Comindware Tracker erreichte in der IT-Bestenliste BPM den zweiten Platz und wurde 2013 von der ‚Initiative Mittelstand‘ dafür mit dem Innovationspreis-IT gewürdigt. Die Softwareplattform selbst kann als In-Haus-Lösung (On-premise) oder als cloud-basiertes Software as a Service (SaaS)-Angebot bereitgestellt werden.



## Dynamische Geschäftsanwendungen

Marktbedingungen im internationalen Kontext fordern ein hohes Maß an Business-Dynamik. Internationale Projekte brauchen Geschäftslogik grenzenlos fließend über mehrere Kanäle und Nutzergruppen hinweg. Gleichzeitig stellen vorhandene IT-Anwendungssysteme eine wertvolle Investition dar, so dass Verbesserungen idealerweise bestehende Funktionalitäten mit einbinden können.

Im unternehmerischen Alltag stehen sich zwei Welten gegenüber: die Welt der Anwender und die Welt der IT. Aus dieser Konstellation ergibt sich zwangsläufig ein Aufeinandertreffen von unstrukturierten und strukturierten Informationen.

Traditionelle Geschäftsanwendungen im Backend bilden geschäftliche Prozesse nur teilweise ab. Unstrukturierte Ad-hoc-Geschäftsabläufe im Arbeitsalltag sind nicht erfasst. Ebenso fehlen integrative Konzepte zur Unterstützung zwischenmenschlicher Kommunikation und Zusammenarbeit, zur übergreifenden Steuerung und Priorisierung von Aufgaben und Projekten in Teams. Defizite – die mit der Einführung von modernen dynamischen Geschäftsanwendungen behoben werden können.

Voraussetzung dafür: eine Softwareplattform, die in der Lage ist, die geforderten Einzelkomponenten zu kombinieren, unabhängig voneinander bereitzustellen und individuell für Business-Applikationen zu orchestrieren.

Genau an dieser Stelle setzt Comindware Tracker an, eine Softwareplattform für adaptives und kollaboratives BPM und Workflow-Management.

Dieses intuitive Werkzeug unterstützt Sie bei der Optimierung täglicher Aufgaben, der Umsetzung geschäftlicher Regeln mit flexiblen Benachrichtigungen und Einbindung teamorientierter Tätigkeiten, wie kontextbezogene Diskussionen und gemeinsam genutzter Dateien. Mit wenigen Mausklicks kombinieren Sie Abfolgen von Aufgaben zu Prozessen und erstellen für diese die grafischen Workflows und Berichte – das Ganze ohne Programmierung.

# Schritte zum Erfolg

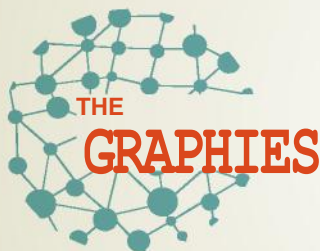
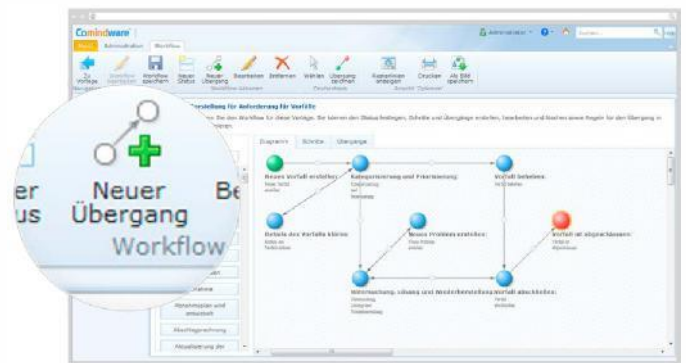
## Adaptives Geschäftsprozess- und kollaboratives Workflow-Management

Ausgestattet mit allen Möglichkeiten bekannter Business Process Management-Systeme bietet Comindware Tracker eine bisher unerreichte Flexibilität bei der Automatisierung von geschäftlichen Aufgaben, Prozessen, Regeln und teamorientierten Abläufen.

Erstellen und adaptieren Sie mit einem grafischen Workflow-Generator Geschäftsanwendungen visuell und dynamisch per Drag&Drop – einfach und schnell im laufenden Betrieb ohne aufwendige Programmierung. Führen Sie Geschäftsprozesse unmittelbar nach der Erstellung automatisch aus oder erweitern Sie existierende Abläufe mit maximaler Flexibilität und kollaborativen Elementen für Teams. Alles ohne aufwendige Spezifikationen, Softwareentwicklungen, Tests und Implementierungen, also adaptiv, einfach und schnell.

Das ist ein großer Differenzierungsfaktor zu bekannten BPM- und Workflow-Systemen: Im Gegensatz zu traditionellen BPM-Systemen, die auf starren relationalen Datenbanken basieren, profitiert Comindware Tracker

von der Leistungskraft einer hochmodernen Graphen-Datenbank. Die einzigartige und patentierte ElasticData-Technologie macht Comindware Tracker so flexibel, dass Sie individuelle Anforderungen mit Ad-Hoc-Aufgaben und vordefinierten Abläufen für Ihre Abteilungen oder Branchen, jederzeit einfach und schnell adaptieren können.



Diese Game Changing-Technologie – ElasticData – hat 2012 den „The Graphies“-Award erhalten, die erste Auszeichnung für innovative Anwendungen basierend auf einer Graphen-Datenbank.

Die Auszeichnung würdigt die kollaborative BPM- und Task Automation-Software von Comindware – die Softwareplattform für die Verfolgung von Teamaufgaben, Projektausführung und Automatisierung der täglichen Arbeitsabläufe mit kollaborativen Elementen und Dashboards in Echtzeit.

Steigern Sie die Produktivität Ihres Teams noch um einen weiteren Schritt und arbeiten Sie mit Comindware Tracker direkt in MS Outlook, dem wohl am meisten verwendeten Programm für Email und Arbeitsorganisation. Anwender müssen nicht ihre gewohnte Umgebung verlassen. Comindware-Geschäftsanwendungen, Projekte, Diskussionen, Dokumente, Routineprozesse wie Anforderungen, Genehmigungen, Berichte und vieles mehr können direkt in der Outlook-Umgebung bearbeitet und ausgeführt werden, alles an einem Ort: Erreichen Sie mehr in weniger Zeit!

# Referenz: Internationaler Öl- & Energieversorger

## Herausforderung

- Aufgaben im Bereich von Anlageninspektionen werden mit MS-Excel und Email kontrolliert, Gefahr von Informationsverlust mit Haftungskonsequenzen
- Konsistente und aktuelle Konsolidierung von Informationen ist nur zentral möglich, hoher manueller Aufwand
- Durchgängige Transparenz und zentrales Reporting des Qualitätsprozesses fehlen

## Lösung

- Task Management mit kollaborativen Elementen im Kontext der Tätigkeiten
- Aufgaben werden mit individuellen Informationen zum Qualitätsprozess verbunden
- Listen, Management Reports und kumulierte Auswertungen über Excel in einem System

## Nutzen

- Reduzierung der Fehlerquellen, erhöhte Sichtbarkeit und Qualitätssteigerung
- Erhöhte Profitabilität, vernetzte digitale Effizienz durch zentralen Qualitätsprozess im Kontext der Arbeitsweisen, Regeln und Freigaben
- Transparenz, Management Dashboards für bessere Planungssicherheit in Echtzeit

## Wesentliche Komponenten, die durch Comindware Tracker bereitgestellt werden:

- ✓ **Workflows** – Abbildung von Geschäftsprozessen
- ✓ **Aufgaben** – geschäftliche Tätigkeiten: persönliche, team- und prozessorientierte sowie projektbezogene
- ✓ **Business Activities** – Darstellung einzelner Prozessschritte
- ✓ **Business Rules** – Regeln innerhalb von Geschäftsprozessen
- ✓ **Kollaborative Elemente** – Diskussionen, Dokumente teilen, Aufgaben delegieren, Vorgänge verfolgen
- ✓ **Listen** – flexible Darstellung systemweiter Geschäftsinformationen
- ✓ **Dashboards** – angezeigte Auswertungsdiagramme in Echtzeit
- ✓ **Echtzeit Reports** – Auswertungen von Geschäftsdaten
- ✓ **API-Interface** – Verbindung zu Datenspeichern basierend auf Web Services

Die Flexibilität von Comindware ist überragend, diese Lösung passt sich tatsächlich unseren individuellen Erfordernissen und Prozessen an. So können wir unsere Arbeit automatisieren und effektiver verwalten.

Genau das haben wir erwartet.

Megs Suratkal  
Senior Director,  
Acronis Service and Support

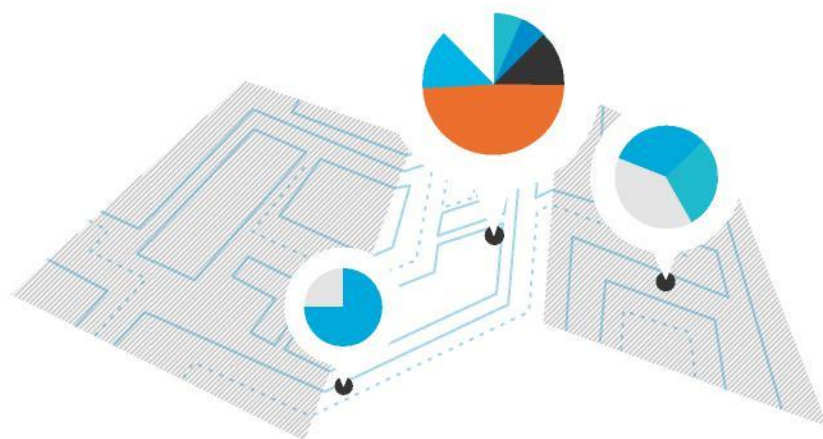


## Vorkonfigurierte Business-Applikationen



Für verschiedene Unternehmensbereiche stehen von Comindware bereits vorgefertigte Workflow-Lösungen „out of the box“ zur Verfügung. Damit können Sie sofort Abläufe für Marketing, Vertrieb, HR, Finanzen & Administration, IT mit wenigen Mausklicks automatisieren und jederzeit erweitern.

Sofort produktiver: Erledigen Sie Ihre Arbeitsabläufe und Routineaufgaben mit bereits vordefinierten Business Workflow- Applikationen für folgende abteilungsbezogene Anforderungen:



### Marketing

Marketingaktivitäten enthalten eine Vielzahl von periodischen und teamorientierten Prozessen, wie PR-Kampagnen mit begleitenden Vorbereitungen, Organisation von Events, Materialerstellung, Social Media-Beiträgen oder Website-Aktualisierungen. Die Automatisierung dieser Aktivitäten als Geschäftsprozess sorgt für gut informierte Mitarbeiter und ihre reibungslose Beteiligung. Wichtige Marketingaufgaben werden dank der klar definierten Prozesse termingerecht und schneller erledigt.

### Vertrieb

Das Vertriebsteam ist der Dreh- und Angelpunkt, das wahre Profitcenter eines jeden Unternehmens. Es verdient die optimale Unterstützung hinsichtlich der Automatisierung für die Angebotserstellung. Durch klar definierte Prozessschritte für jede Vertriebsaktivität, wie die Priorisierung, Sammlung von Daten und Versionierung relevanter Dokumente, laufen auch die unstrukturierten Vertriebsprozesse dank der Comindware Business-Applikation reibungslos, priorisiert und akkurat ab.

### Personalverwaltung

Die Verwaltung der wertvollsten Ressource Ihres Unternehmens – Ihre Mitarbeiter – erfordert eine Vielzahl von sich häufig wiederholenden Prozessen, wie der Bearbeitung von Stellenbesetzungen, Urlaubsanträgen, Krankmeldungen oder Kündigungsverfahren. Mit den vordefinierten Elementen von Comindware sind Sie mit wenigen Mausklicks jederzeit rundum sicher und aktuell informiert.

### Finanzen und Administration

Die täglichen Aufgaben im Bereich Finanzen und Administration bestehen aus einer Menge wiederholt auszuführender Prozesse, wie Investitionsfreigaben, Genehmigungsverfahren, Spesen- und Reiseanträge, Beschaffungsanträge, Rechnungsbearbeitungen oder Gehaltsauszahlungen. Die Automatisierung dieser Routineprozesse reduziert die Arbeitsbelastung der Mitarbeiter deutlich. Zugleich bringen Auswertungen Transparenz und Übersicht in die gesamten Arbeitsabläufe der Abteilung.

## Compliance & Richtlinieninitiativen

Comindware Tracker bietet ein einfaches und intuitives Werkzeug für die Formalisierung und Automatisierung Ihrer kritischen Geschäftsprozesse. So können Sie das Compliance Management und die Verfolgung interner Richtlinien oder Qualitätsanforderungen sicher, transparent und effizient erledigen.

## IT Helpdesk

Genehmigungsverfahren, interdisziplinäre Kontrolle von Änderungen, Vorfällen und Problemlösungen und der Aufbau einer eigenen Knowledge Base wiederholen sich beim IT Helpdesk permanent. Letztere stehen bereits vordefiniert in Comindware zur Verfügung.


## Softwareentwicklung

Viele Aktivitäten in der Softwareentwicklung wiederholen sich: Bug-Verfolgung, Funktionen, Testanforderungen sowie Qualitäts- und Freigabeverfahren. Die Automatisierung dieser Vorgänge verbessert deutlich die Transparenz in den einzelnen Projekten und spart viel Zeit bei der Zusammenarbeit von Teammitgliedern. Anstatt relevante Gespräche und Spezifikationen über Emails, Skype und Whiteboards zu verstreuen, kollaborieren und dokumentieren alle Beteiligten im selben System.

Comindware Tracker bietet die Softwareplattform der nächsten Generation für die Erstellung von individuellen integrierten Business-Applikationen, die auf modernen Endgeräten ergonomisch nutzbar sind. Das Besondere: Betriebswirtschaftliche Abläufe werden durch vorgedachte Komponenten unterstützt, die wiederum moderne teamorientierte Arbeitsweisen, geschäftliche Regeln und Prozessket-

ten im Sinne der vernetzten Wertschöpfung durchlaufen. Ändern sich Geschäftsabläufe in Ihrem Unternehmen, so lassen sich die jeweiligen Komponenten vom Anwender „on the fly“ sehr flexibel erweitern, anpassen oder neu miteinander verknüpfen.

**Kurz: Die adaptive Geschäftsprozess- und Aufgabenverwaltung für vernetzte Arbeitsweisen und Wertschöpfungsprozesse – adaptiv, einfach und schnell.**



“During its use, the software has proved to be very beneficial. I would like to highlight simplicity and usability of the system, its ability to adapt to specific workflow processes taking place in our department. Currently we have a software system, fully customized according to our needs and requirements“

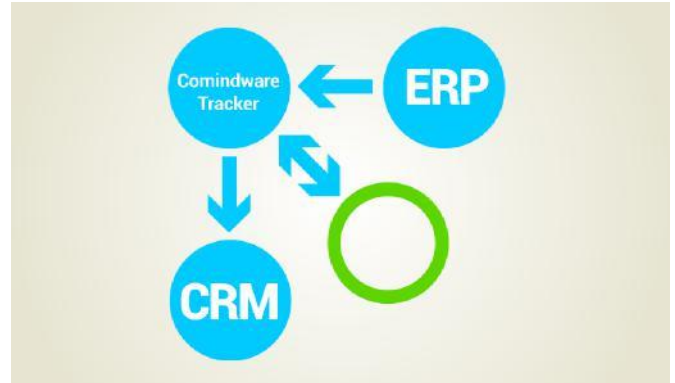
Ruslan Gutnikov,  
Deputy Chief, IT&C Service, Head of IT Unit

## Ergebnislücke schließen

Mit Comindware Tracker arbeiten Anwender in rollenspezifischen Arbeitsumgebungen, erledigen Aufgaben termingerecht und priorisieren Arbeitsvorgänge, teilen Dokumente mit Teams, diskutieren gemeinsam an Projekten, delegieren und steuern Arbeitsabläufe. Sie überwachen ihre Tätigkeiten mittels ausgefertigter Berichte und Analyse-Dashboards und erlangen Transparenz über ihre geschäftlichen Abläufe in Echtzeit – alles über jede moderne Art von Endgerät!

Schließen Sie die Ergebnislücke zwischen Anwender und IT-Systemen mit Comindware Tracker. Egal welche traditionellen Geschäftsanwendungen im Backend existie-

ren, ob CRM, ERP, CMS, IT Helpdesk oder andere. Eine Web Services API erleichtert die Verknüpfung, so dass Daten auf einfache Weise zwischen verschiedenen Applikationen und Comindware Tracker ausgetauscht werden können.



## Comindware – Ihr Nutzen:

**Sie steigern** mit Comindware Tracker die Profitabilität Ihres Unternehmens, erhöhen den Innovationsgrad und können neue Geschäftschancen ergreifen.

**Sie erhöhen** die Information und Datenqualität in Ihrem Unternehmen durch adaptives und kollaboratives BPM, indem Geschäftsprozesse und interdisziplinäre Arbeitsabläufe automatisiert werden.

**Sie sparen** Implementierungsaufwand, da Sie selbst mit dem grafischen Workflow-Generator Geschäftsanwendungen und Prozesse per Drag&Drop erstellen und „on the fly“ anpassen.

**Sie sparen** Zeit bei der Informationssuche, da relevante Informationen den richtigen Adressaten im richtigen Format zur Verfügung stehen.

**Sie reduzieren** Schulungs- und Trainingsaufwand für Ihre Mitarbeiter, da sich Comindware Business-Applikationen nahtlos in vertraute Arbeitsumgebungen wie Outlook einfügen.

**Sie ziehen** den vollen Nutzen aus Ihren bereits getätigten IT-Investitionen und schließen die Ergebnislücke, indem Anwendungssysteme, die vielschichtige Vorgänge im Hintergrund linear bewältigen, in die vernetzten Wertschöpfungsprozesse einbezogen werden.

**Sie setzen** Ihre individuellen Ideen und Anpassungen schnell und erfolgreich um, indem Sie die globalen Ressourcen des Comindware Professional Services für Ersteinrichtung, Training und Know How-Transfer nutzen können.

**Sie verringern** die Total Cost of Ownership (TCO) in Ihrem Unternehmen unter Einbeziehung der vernetzten Geschäftsabläufe, Potenziale Ihrer Teams und der serviceorientierten Line of Business-Integration.

**Sie erhalten** Sicherheit für Ihr Unternehmen durch leistungsstarke Einstellungen, automatisierte Backups und Skalierbarkeit der Comindware Softwareplattform.

# Referenz:

## Internationaler deutscher Automobilhersteller

### Herausforderung

- ☹ Zugangsgenehmigungen für externe Dienstleister sind papierbasiert und fehleranfällig
- ⌚ Verzögerungen aufgrund manueller interdisziplinärer Freigabeprozesse führen zu Qualitäts- und Reputationsverlust
- ⌚ Reporting mit sehr hohem Zeitaufwand verbunden

### Lösung

- ⌚ Rollenspezifische Antragsbearbeitung, kollaborative Bearbeitung und abteilungsübergreifende Genehmigungen
- ⌚ Proaktive und automatische Freigaben im Kontext der Tätigkeiten, direkt aus Outlook
- ⌚ Transparenz über Dokumente, Aufgaben sowie Zugangsdaten und -vorgänge

### Nutzen

- ⌚ Erhöhung der Effizienz und Agilität, Sichtbarkeit und Qualitätssteigerung
- ⌚ Nahtlose Transparenz über Sicherheitskontrollen auf mobilen Endgeräten in Echtzeit
- ⌚ Steigerung der Profitabilität und Produktivität aller Beteiligten

## Die Zukunft Ihres Unternehmens entscheidet sich heute

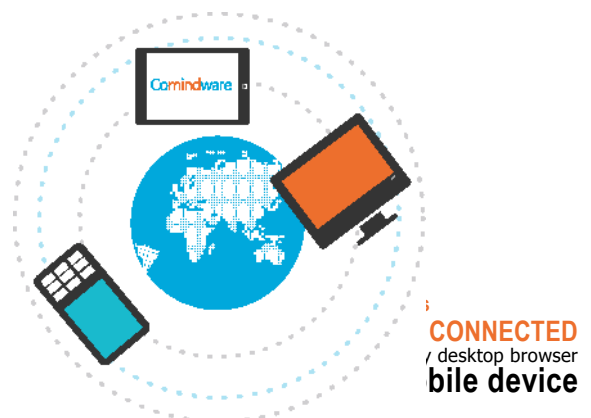
Die Veränderungen der globalisierten Welt und die Consumerisation der IT nehmen signifikanten Einfluss auf die Arbeitsweise und Erwartungshaltung der Menschen und auf die Nutzung von Software.

Wer in einer dynamischen Geschäftswelt Erfolg haben will, nimmt Abschied von statischen Softwarekonzepten: Monolithische Anwendungsarchitekturen von gestern erweisen sich als Hindernis für die dynamische Geschäftswelt von heute. Nur adaptive, einfache und flexible Softwarearchitekturen versetzen Sie in die Lage, schnell auf Geschäftschancen zu reagieren.

Fazit: Der Quantensprung gelingt mit Comindware Tracker. Dessen Fähigkeiten, Bausteine und Schnittstellen ermöglichen es, dynamische Business-Applikationen ohne Programmierung zu erstellen und jederzeit anzupassen. Wissensarbeiter können eigenständig ihre täglichen Aufgaben und geschäftlichen Abläufe automatisieren, delegieren, überwachen und grenzenlos zusammenarbeiten. Informationen existierender Anwendungssilos der Unternehmen lassen sich über APIs einbinden um eine integrierte Arbeitswelt zu etablieren: Die Grundlage für Agilität und Produktivität in vernetzten Welten.

Sichern Sie sich den entscheidenden Vorsprung für die Zukunft Ihres Unternehmens. Stellen Sie Ihre geschäftlichen Abläufe auf den Prüfstand, gestalten und optimieren Sie die täglichen Abläufe, interdisziplinären Geschäftsprozesse, Informationsflüsse und das übergreifende Zusammenspiel von Kunden, Partnern und Teams. Steigern Sie die Produktivität Ihrer Mitarbeiter, indem Sie ihnen die richtigen Werkzeuge an die Hand geben.

Mit den richtigen Weichenstellungen legen Sie für Ihr Unternehmen das Fundament für den zukünftigen Erfolg.



Diese Broschüre hat Ihnen einen Einblick gegeben, wie Sie mit Comindware Tracker, dem adaptiven BPM und kollaborativen Workflow-Management der nächsten Generation, Geschäftschancen adaptiv, einfach und schnell umsetzen, um nachhaltig Wettbewerbsvorteile zu gewinnen.

## Sie haben noch Fragen oder möchten zu einzelnen Themen mehr Informationen?

Nutzen Sie den direkten Draht zu Comindware: Kontaktieren Sie uns, wir rufen Sie gerne zurück und beantworten Ihre Fragen.

[www.comindware.com/de/company/contact-us/](http://www.comindware.com/de/company/contact-us/)

**Comindware**  
Plan. Manage. Collaborate.

### Über Comindware

Comindware® ist ein schnell wachsendes globales Softwareunternehmen mit der Zielsetzung, die geschäftliche Effizienz und Profitabilität von Unternehmen weltweit durch die Kraft innovativer Lösungen und durchschlagender Technologien zu optimieren.

Comindware ist in Woburn (USA) und München vertreten.

**Businesspartner:**  
PMB Dr. Weber KG  
Projensdorfer Str. 184  
24106 Kiel  
Tel: 0431 – 30 525 90  
Internet: [www.pmb-kg-weber.de](http://www.pmb-kg-weber.de)

### Kontakt

Comindware GmbH  
Ansprechpartner im Vertrieb  
Telefon ++49 (89) 4161 463 55  
Internet: [www.comindware.de](http://www.comindware.de)

### Herausgeber

Comindware GmbH  
Business Development  
Prinzregentenstrasse 24  
D-80322 Rosenheim

